



MÉDIATHÈQUE DE MELLAC

MATILIN RÉSEAU DES BIBLIOTHÈQUES
DU PAYS DE QUIMPERLÉ

EN OCTOBRE À LA MELLA'THÈQUE



Exposition Claire Lebourg
Auteure-illustratrice jeunesse
12 septembre - 10 octobre
Entrée libre



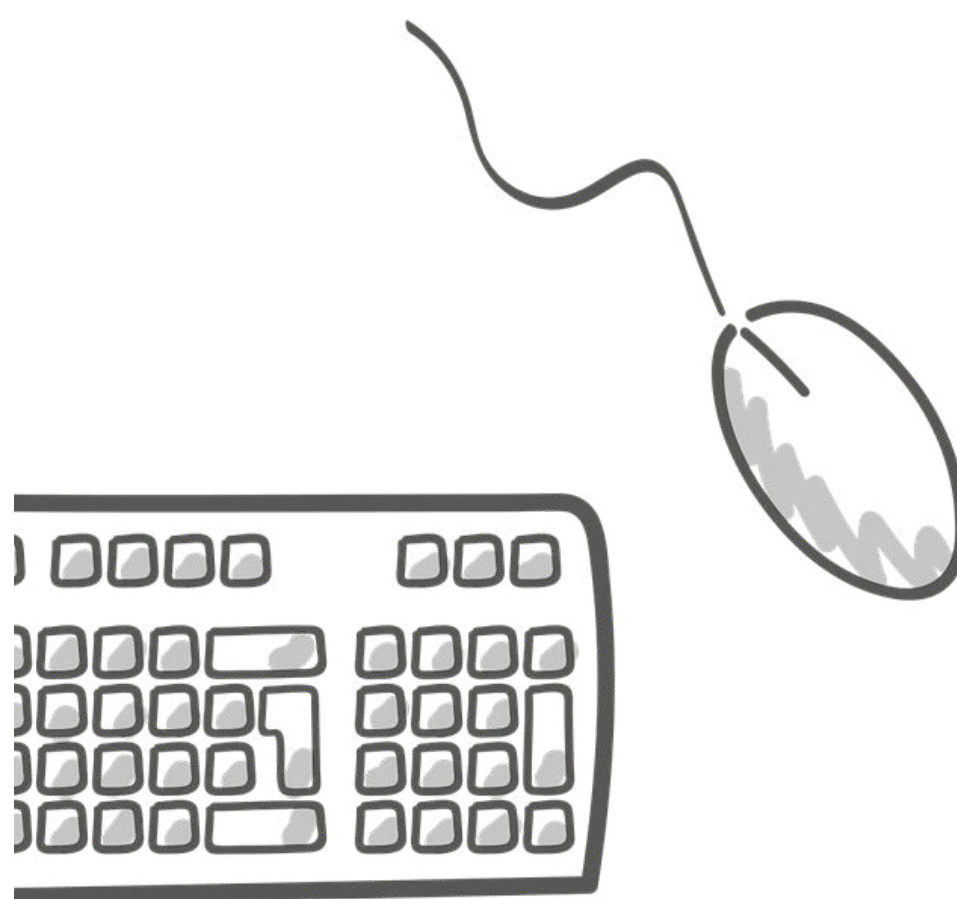
Exposition Sylviane Bardou
Passion Africaine
14 octobre - 15 décembre
Entrée libre



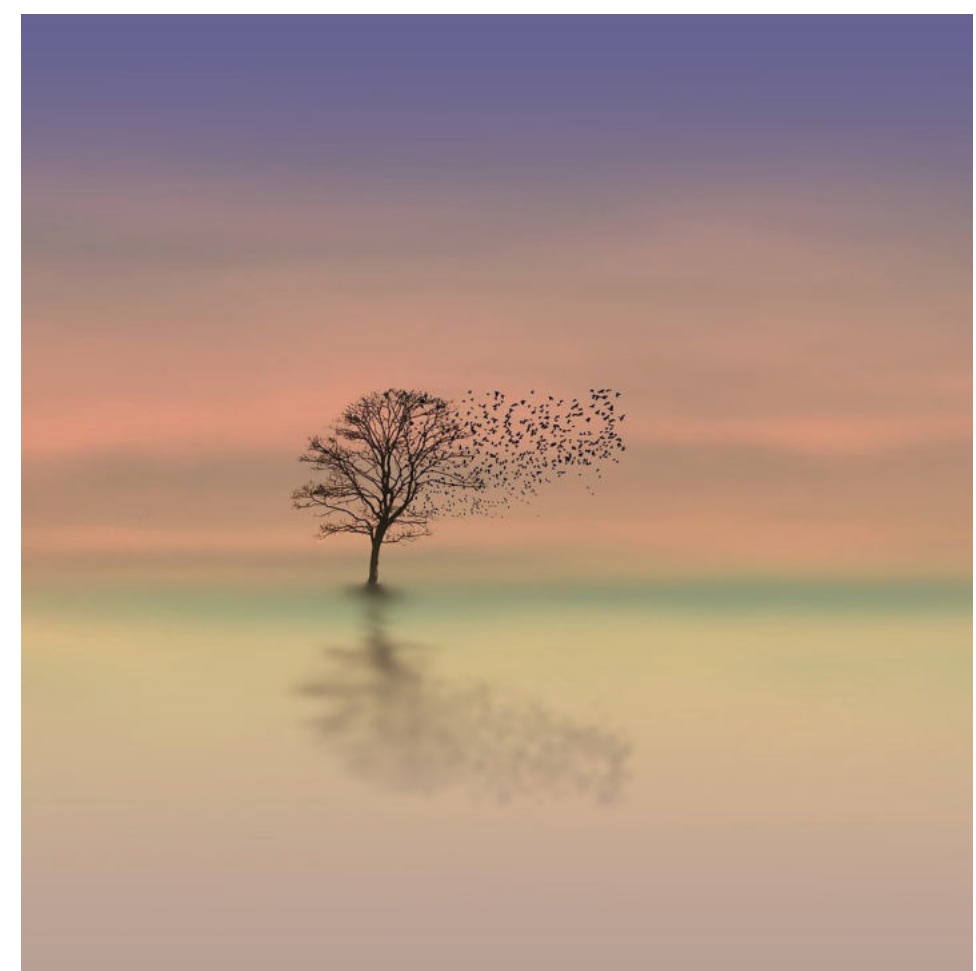
La sélection rose
Octobre rose: Ensemble, luttons contre
le cancer du sein.



Eveil aux langues. Bébés lecteurs
Mercredi 7 et 14 octobre. 10h30 - 11h
Gratuit. Inscriptions à la Mella'thèque
ou par mail: bibliotheque@mellac.bzh



Permanence numérique
Samedi 10 et 24 octobre. 10h30 - 12h30.
Gratuit. Venez avec votre matériel.
Inscriptions en mairie et à la
Mella'thèque



Atelier relaxation.
Animé par Sonia Cordeiro, thérapeute
psychocorporelle
Samedi 24 octobre. 15h - 16h. Gratuit.
Adultes. Inscriptions à la Mella'thèque
ou par mail: bibliotheque@mellac.bzh



Nocturne

Vendredi 23 octobre

La Mella'thèque sera ouverte jusqu'au 21h30



Contes de la Grange: Les sorcières

Mercredi 28 octobre à 16h30. Gratuit.

A partir de 4 ans. Inscriptions à la Mella'thèque



Sport Ados

Halloween à la Mella'thèque. Mardi 27 octobre. 14h - 16h.

Jeux video, découverte de la Mella'thèque. Vendredi 30 octobre 10h30 - 12h30

Inscriptions en mairie