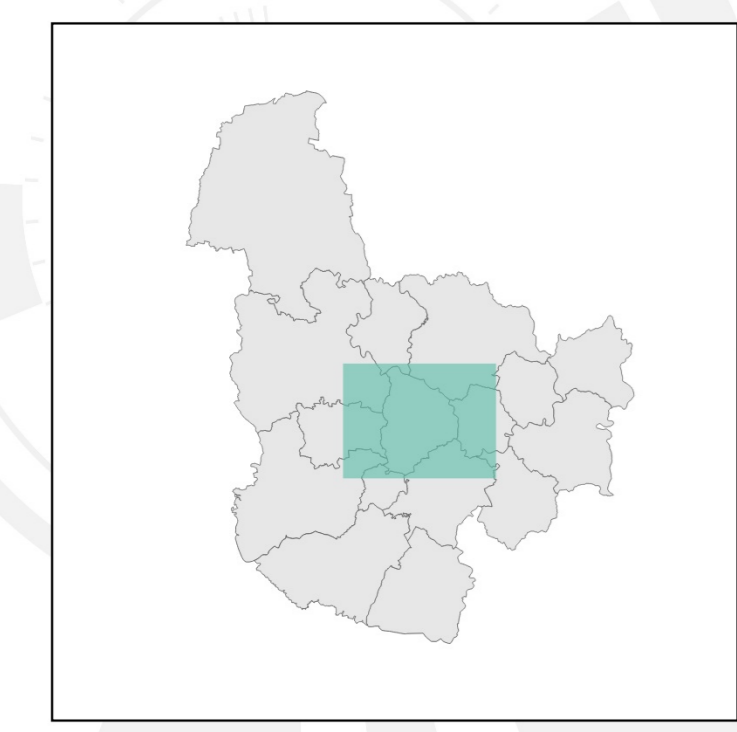






MELLAC

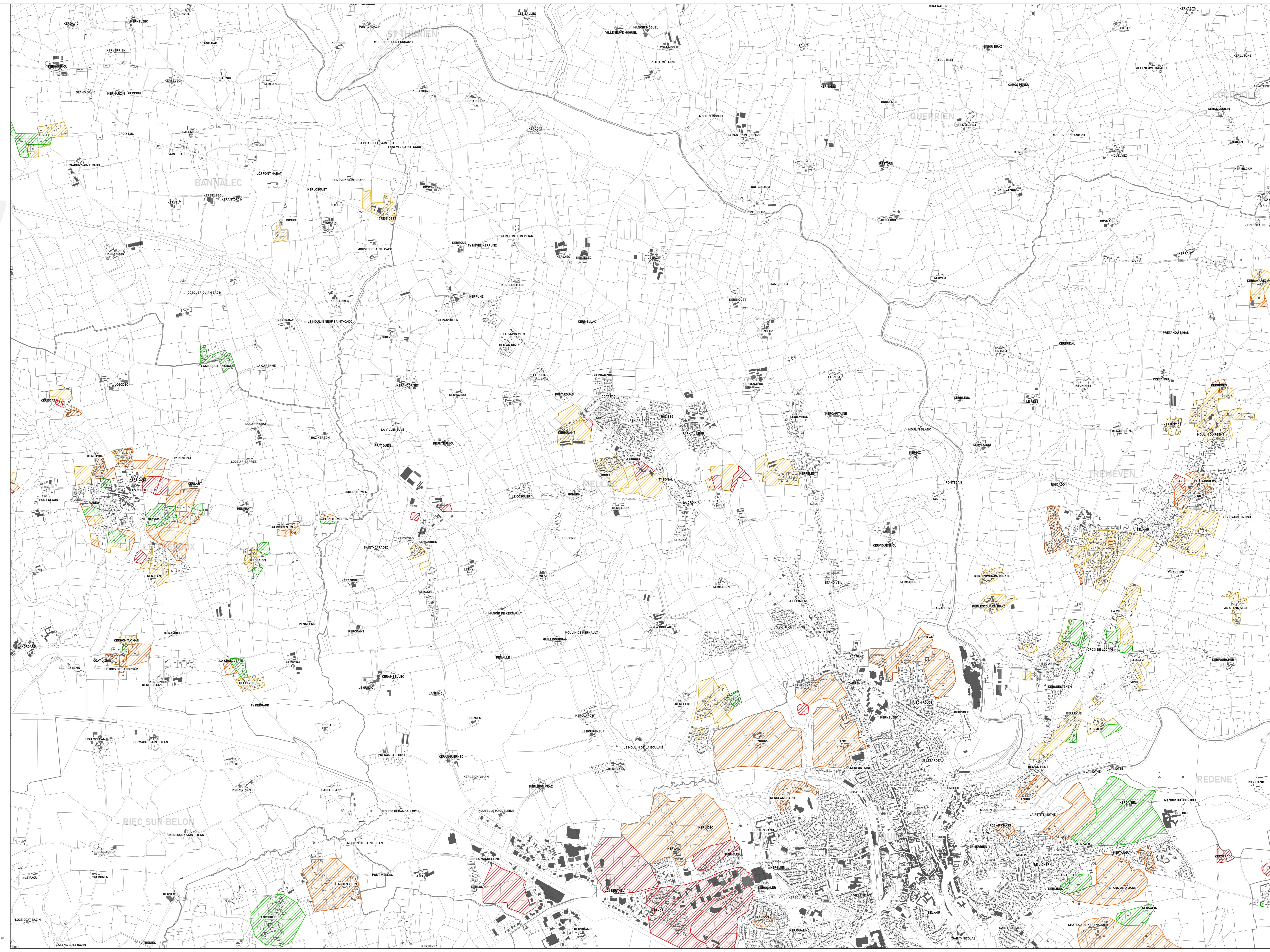


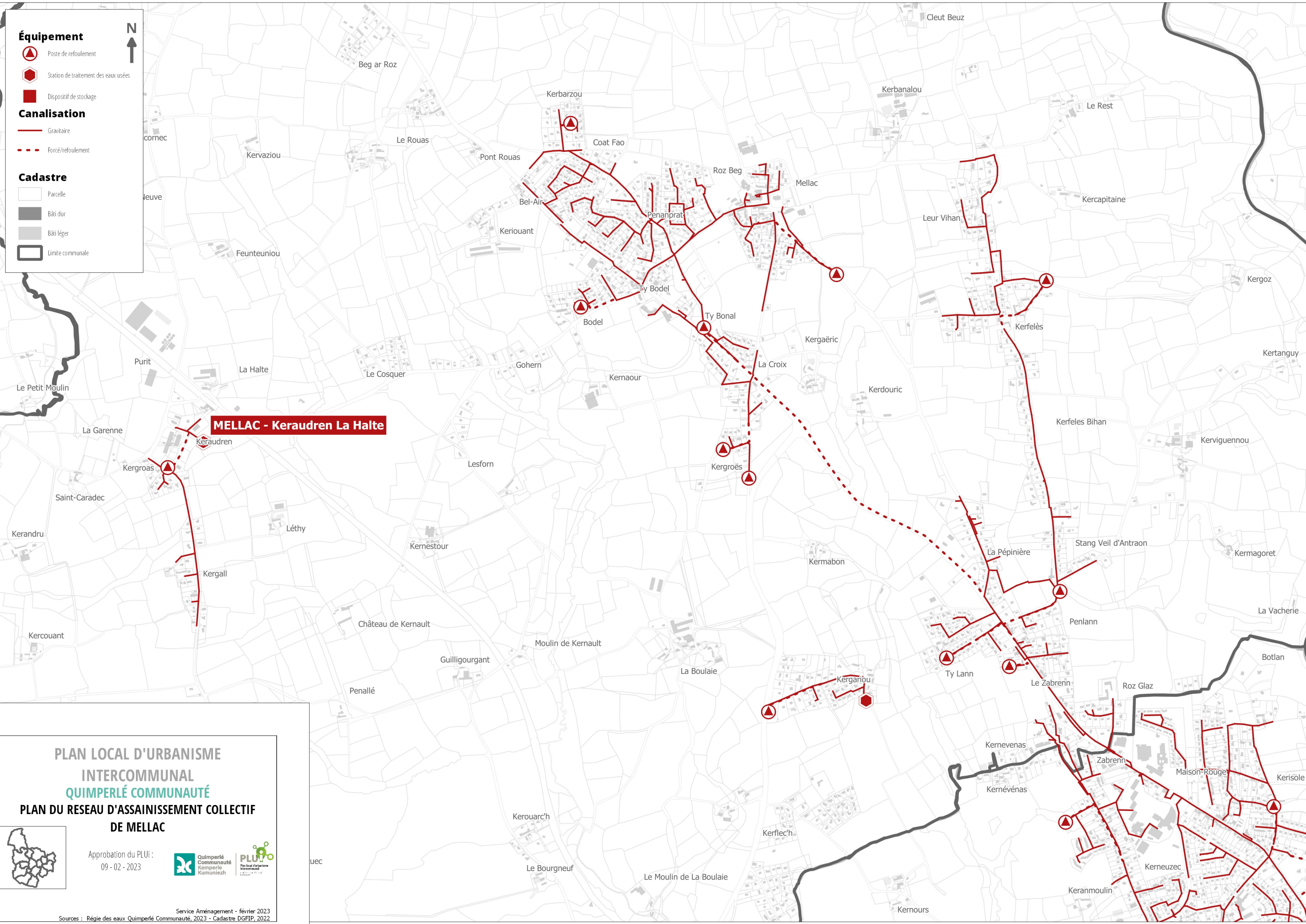
Vu pour approbation en date du
09 février 2023



Aptitude des sols à l'assainissement non collectif

-  Aptitude I
-  Aptitude II
-  Aptitude III
-  Aptitude IV





Équipement

- Poste de refoulement
- Station de traitement des eaux usées
- Dispositif de stockage

Canalisation

- Gravitaire
- Forcé/refoulement

Cadastre

- Parcelle
- Bâti dur
- Bâti léger
- Limite communale

MELLAC - Keraudren La Halte

**PLAN LOCAL D'URBANISME
INTERCOMMUNAL
QUIMPERLÉ COMMUNAUTÉ
PLAN DU RESEAU D'ASSAINISSEMENT COLLECTIF
DE MELLAC**

Approbation du PLU :
09 - 02 - 2023

Quimperlé Communauté
Kemperle
Kumunitezh

PLU
Plan Local d'Urbanisme
Intercommunal

Service Aménagement - février 2023
Sources : Régie des eaux Quimperlé Communauté, 2023 - Cadastre DGFIP, 2022